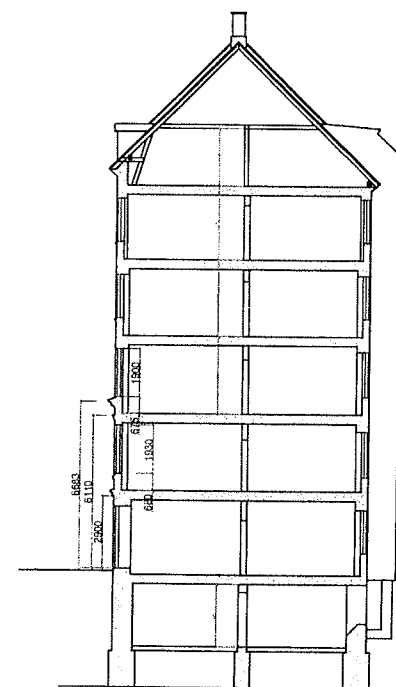
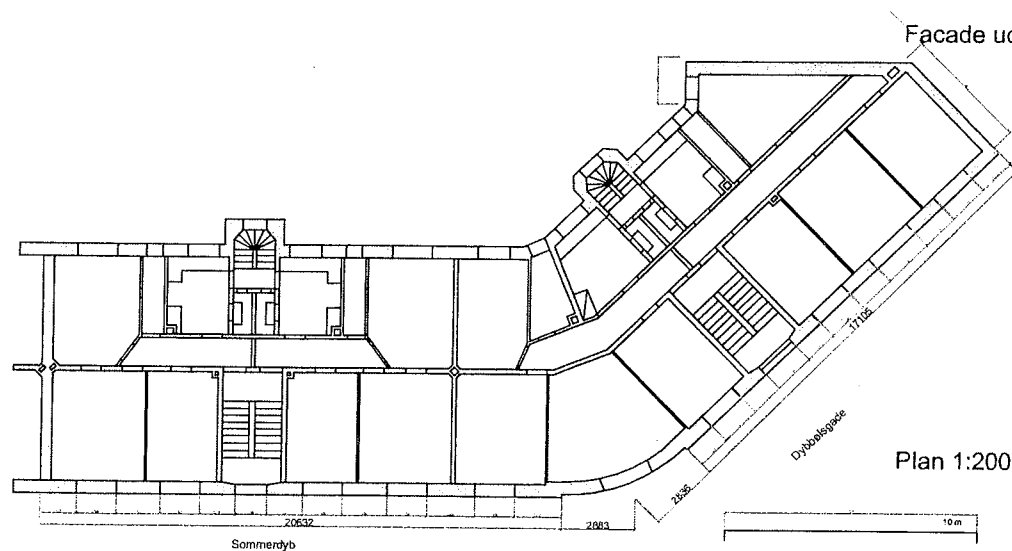


Facade udfoldet 1:200



Snit 1:200



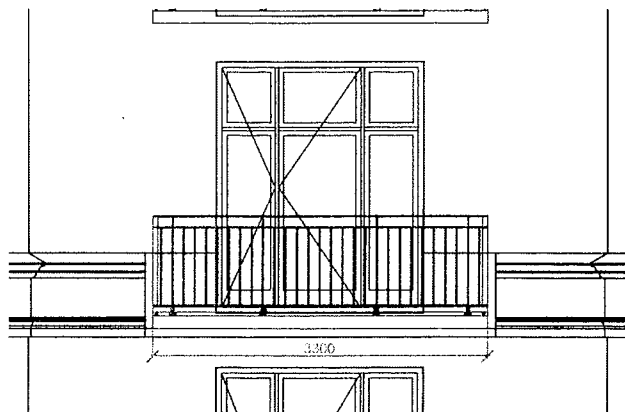
Plan 1:200

## KUBEN - Drift og vedligehold

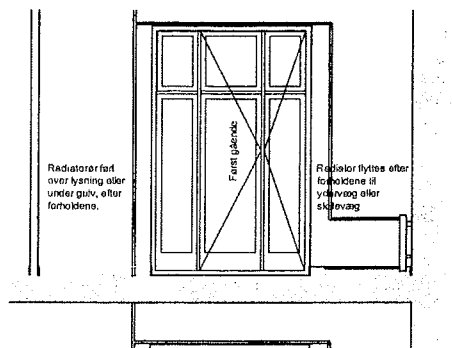
Jarmers Plads 2, 0900 København C  
Telefon 9833 2211

Sag:	Etablering af altaner	Sags nr.:	801-61
Brnr.:	Plan, snit, facade eksist. forhold	Tegn nr.:	(99)3. 001
Bvgherre:	A/B Sommerdyb, matr.nr. 1223 UV	Måst.:	1: 200
Adresse:	Dybbølsgade 14, Sommerstedgade 29	Dato:	01.01.2009
Tegner:	THE	Rev.:	12.02.2010
	Bygherres accept:	Arkiv:	

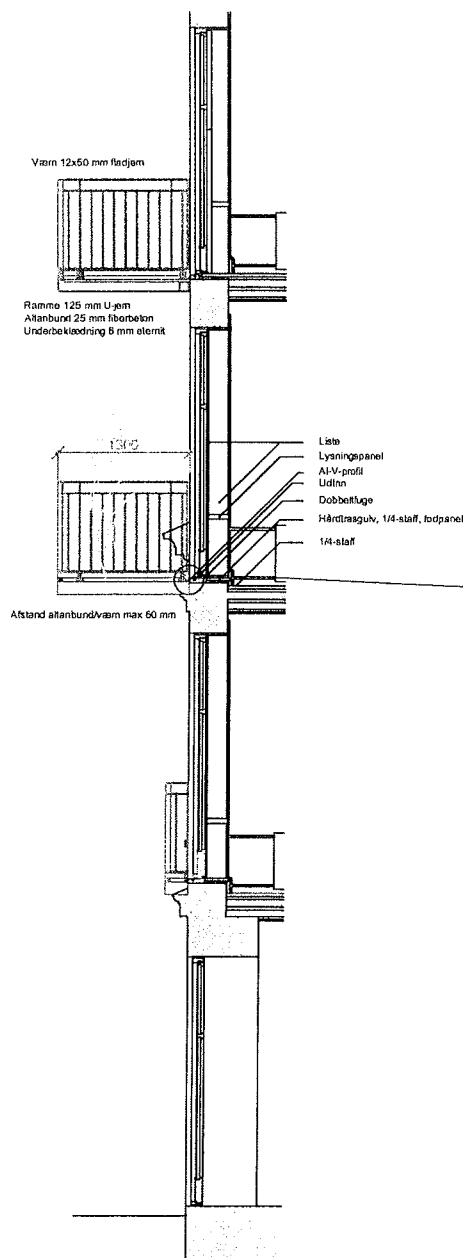
Altan:  
 Bund: Stålramme med monteringsbeslag for værn, med glat forkant, alt lys grå RAL 7042.  
 Ilagt fiberbetonplade, afvandet over forkant.  
 På underside beklædt med højtrykslaminat, hvid RAL 9010.  
 Værn: balustre i 12 mm rundjern monteret i 12x50 mm fladjern, fastgjort på forkant af ramme, alt mørkt grå, RAL 7016.  
 Hårdtræliste på overkant værn



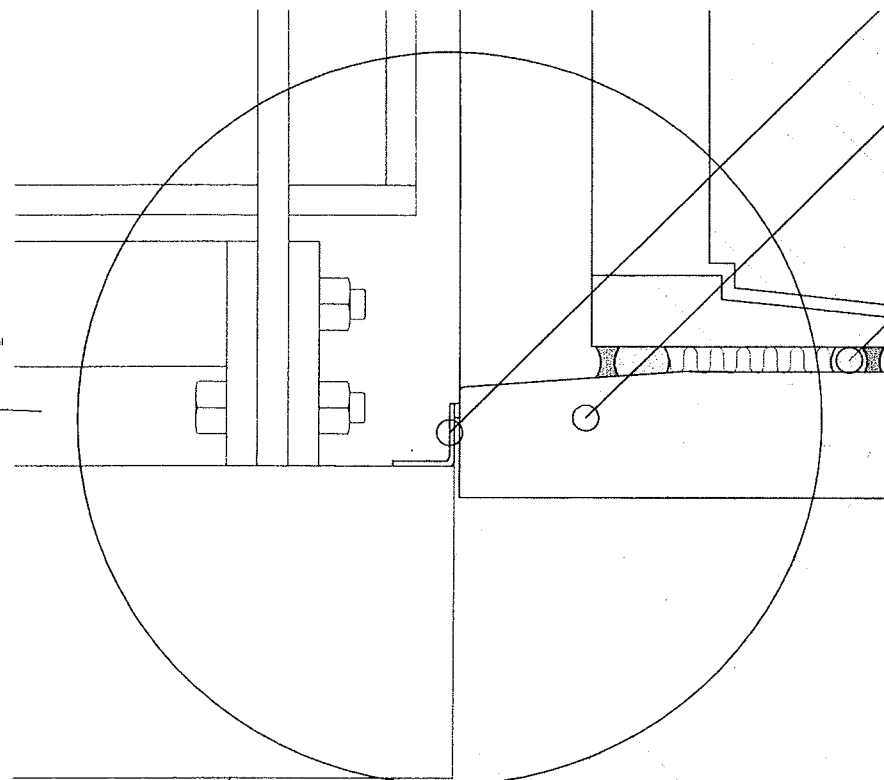
Facadeudsnit altan 1:50



Opstalt indefra 1:50



Snit Ydervæg 1:50

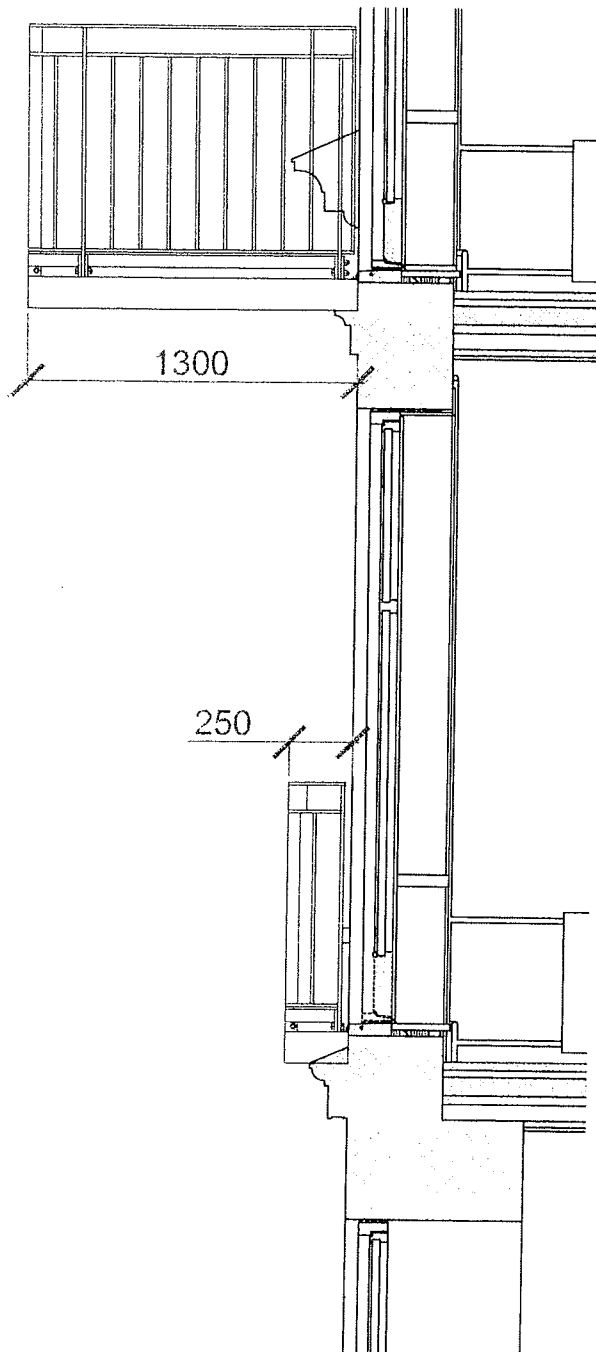


Detail udsnit 1:5

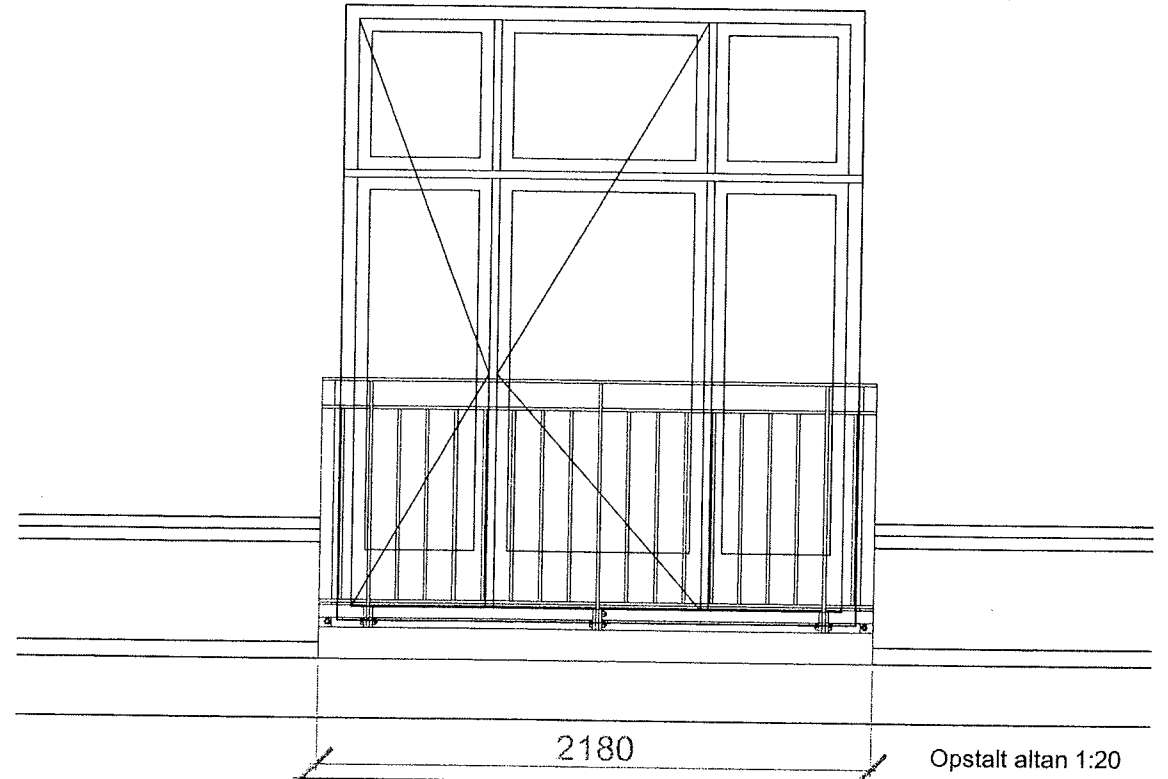
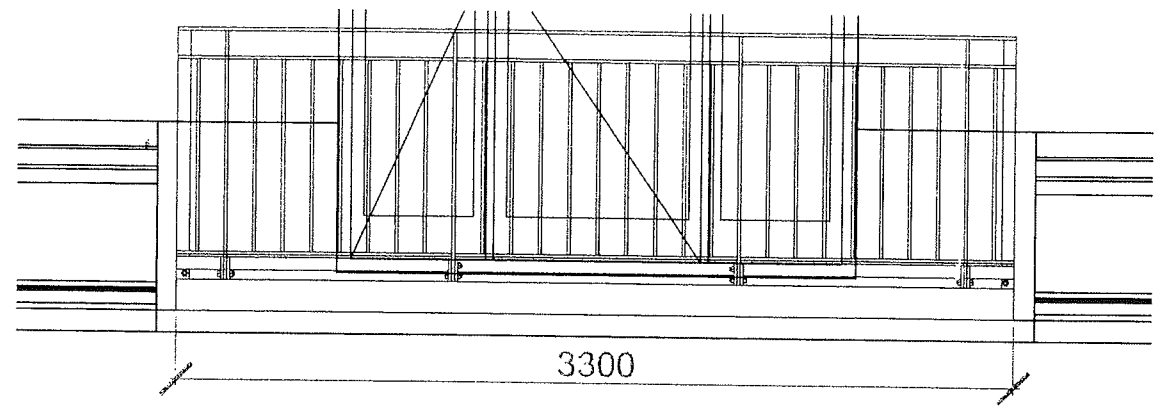
## KUBEN - Drift og vedligehold

Jarmers Plads 2, 6900 København C  
 Telefon 8823 2211

Sag:	Etablering af altaner	Sags nr.:	801-61
Erner:	Detail af altan m.v.	Tegn nr.:	(99)3. 003
Bygherre:	A/B Sommerdyb, matr.nr. 1223 UV	Mål:	1: 50
Adresse:	Dybbølsgade 14, Sommerstedgade 29	Dato:	01.07.2009
Tegner:	TIE	Rev:	12.02.2010
	Bygherres account:	Arkiv:	



Snitt altan 1.+2. sal 1:20



**KUBEN - Drift og vedligehold**

CVR-nr.: 13449934

Jørmers Plads 2, 0900 København C  
Telefon 8833 2211

Sag:	Etablering af altaner	Sags nr.:	801-61
Brude:	Detail af altan m.v.	Tegn nr.:	(99)3. 004
Ejers navn:	A/B Sommerdyb, matr.nr. 1223 UV	Mål:	1: 20
Adresse:	Dybbølsgade 14, Sommerstedgade 29	Dato:	26.10.2009
Tegner:	TIE	Rev:	12.02.2010
	Bygherres accept:	Arkiv:	